

Processo Nº 537-008/152/2001
 Data: 30.06.1992. Fts. 6,6
 Rubrica:



PREFEITURA MUNICIPAL DE
ALCINÓPOLIS
 Construindo uma Nova História

PREFEITURA MUNICIPAL DE ALCINÓPOLIS - MS

OBRA: Construção de 185,1m de MURO DE ARRIMOS FININDOS DO LOTES 07, 08, 09 E 10 DA QUADRA 01, 01, 02, 03, 14, 15, 16 E 17 DA QUADRA 02 E 01, 02 E 03 DA QUADRA 05, DO LOTEAMENTO RESIDENCIAL BOM RETIRO II.

LOCAL: Loteamento Residencial Bom Retiro II - Quadra 01, 02 e 03 - ALCINÓPOLIS, MS

AUTOR DO PROJETO

Wilson de Souza Lima
 Engenheiro Civil
 CREA-MS 2042

PROPRIETÁRIO

Dalmy Cristóvão da Silva
 PREFEITURA MUNICIPAL DE ALCINÓPOLIS, MS
 CNPJ: 37.256.651/0001-04

TÍTULO: MURO DE ARRIMO ESTRUTURAL - BROCAS E VIGAS ARMAÇÃO E FORMA

04/05

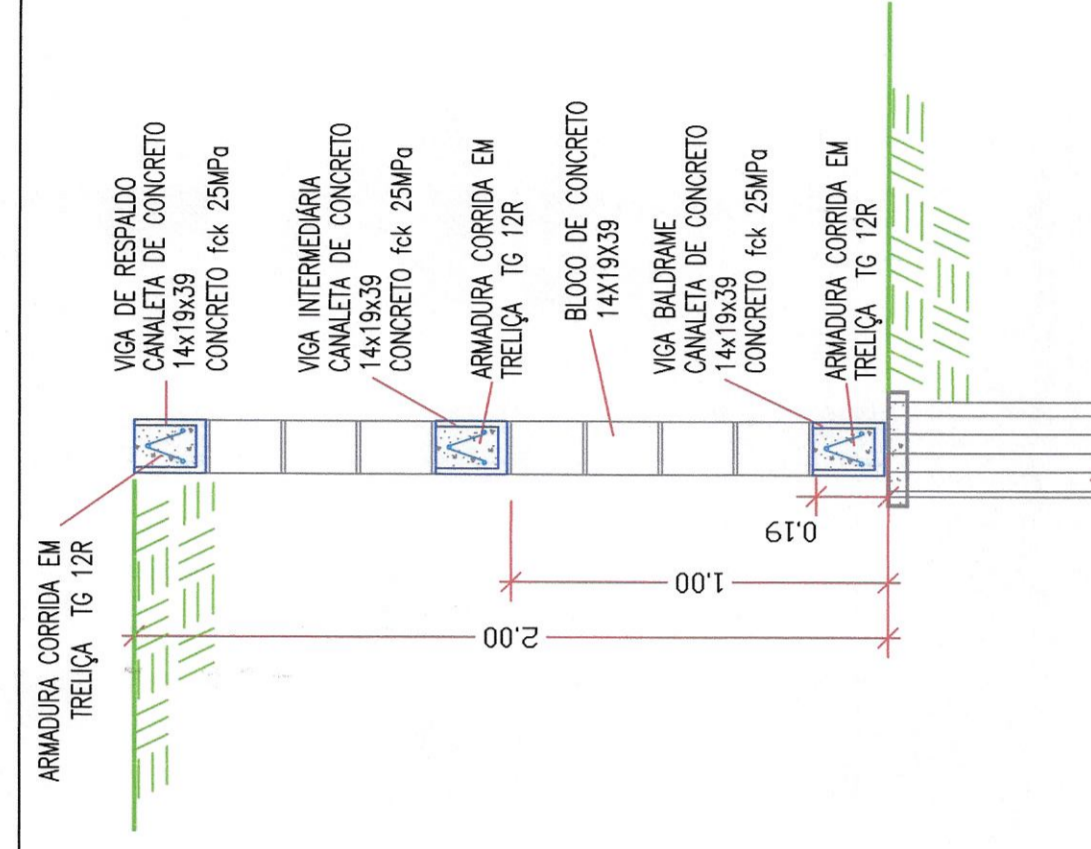
ESCALA: INDICADA

REVISÃO: 00

APROVAÇÃO DO PROJEITO

Wilson de Souza Lima
 Eng.º Civil - CREA-MS 2042
 Pref. Muni. Alcinópolis - MS

APROVADO
 Eng.º Civil - CREA-MS 2042
 Qued. 15 / 0507 / 2004

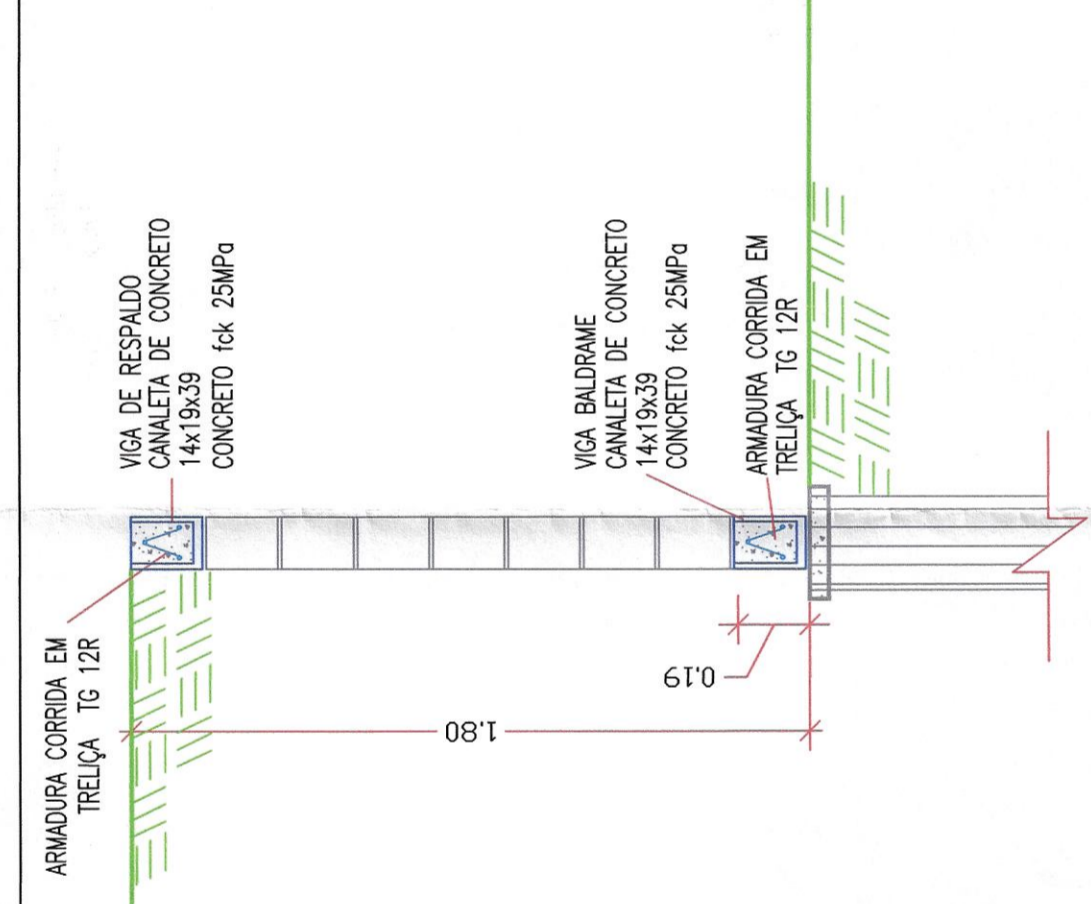


CORTE VIGAS ARRIMOS DE H=2,00m
 ESCALA 1:20

TABELA ARMAÇÃO - VIGAS			
Aço	N	Ø (mm)	Quant. (m)
TRELIÇA TC-12R	1	12846	600
Comp. Total (cm)			363,2
Comp. Total (cm)			36,320

RESUMO DO AÇO - VIGAS			
Aço	Ø (mm)	Comp. Total (m)	QUANTIDADE (BARRAS de 8m)
TRELIÇA TC-12R	12846	363,20	46
PESO TOTAL (kg)			
TC-12R		377,14	

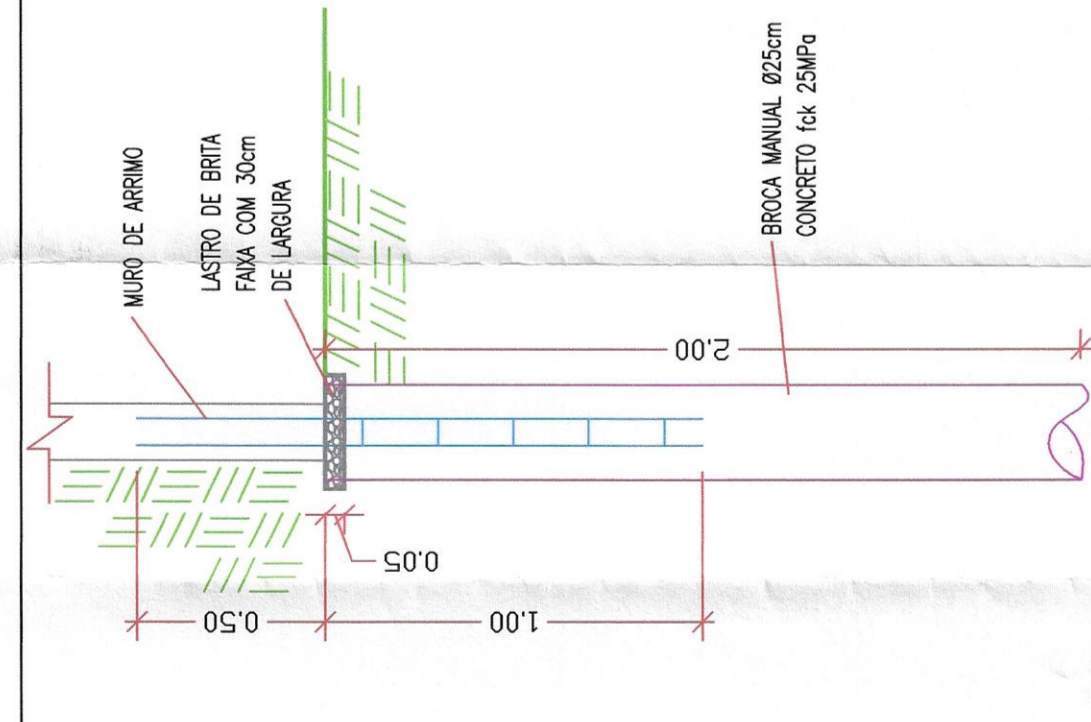
Designação	Gerduo	Peso (kg/m)	Altura (cm)
TC 12R	TR 12846	1,016	12
Banzo superior (mm)	Diagonal (mm)	Banzo inferior (mm)	
			6,0
			4,2



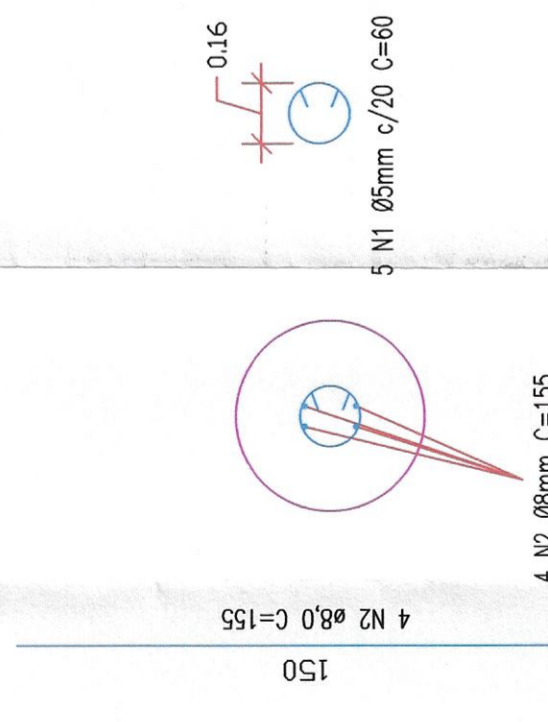
CORTE VIGAS ARRIMOS DE H=0,60m ATÉ 1,80m
 ESCALA 1:20

TABELA ARMAÇÃO - BROCAS			
Aço	N	Ø (mm)	Quant. (un.)
CA-60	1	5,0	455
CA-50	2	8,0	384
Comp. Total (cm)			60
Comp. Total (cm)			27,800

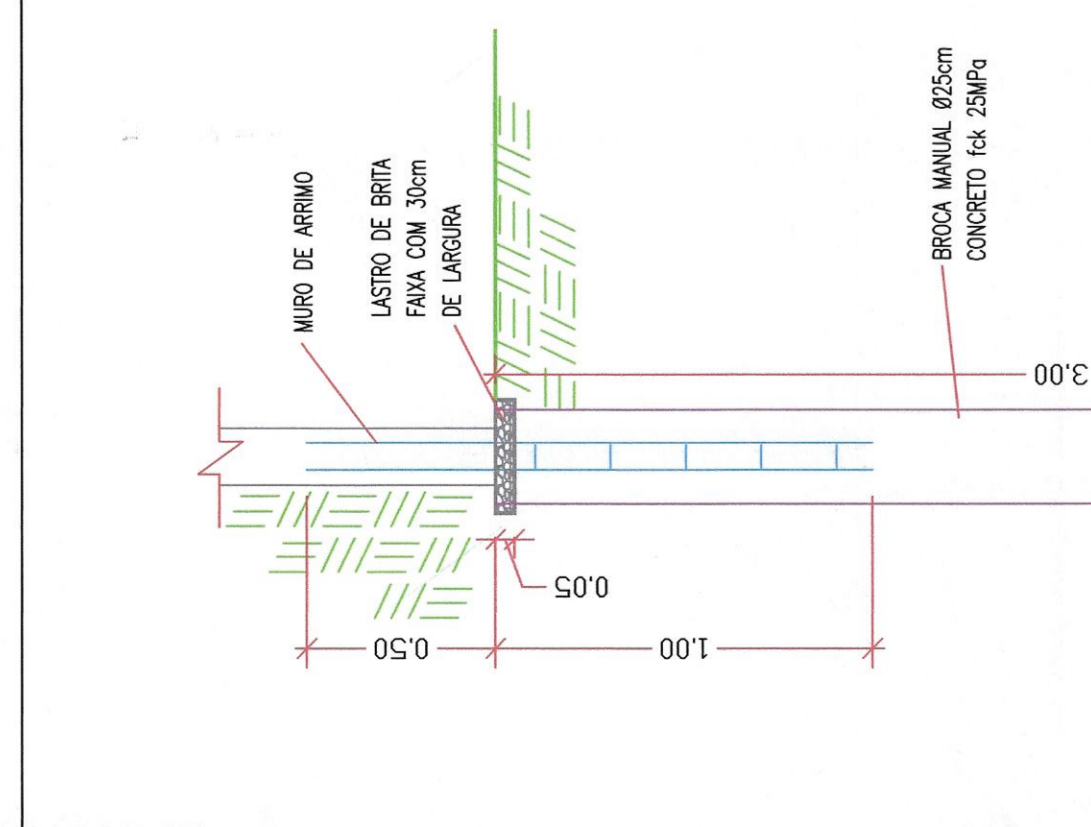
RESUMO DO AÇO - BROCAS			
Aço	Ø (mm)	Comp. Total (m)	Peso Total (kg) + 10%
CA-60	5,00	273,00	46,35
CA-50	8,00	564,20	245,14



CORTE BROCA TIPO B1 PROF. 2m
 ESCALA 1:20



BROCAS - ARMAÇÃO S/ ESCALA



CORTE BROCA TIPO B2 PROF. 3m
 ESCALA 1:20