

CORTE BROCA TIPO B3
PROF. 4m
ESCALA 1:25

CORTE BROCA TIPO B2
PROF. 3m
ESCALA 1:25

CORTE BROCA TIPO B1
PROF. 2m
ESCALA 1:25

TABELA ARMAÇÃO - EROCKAS

Apo	N	Ø (mm)	Quant. (un)	Comp. (cm)	Peso Total (kg) + 10%
CA-60	1	5,2	1.640	60	38.600
CA-50	2	8,2	1.112	155	20.350
CA-60	12	5,2	35	60	2.100
CA-50	13	10,0	14	155	2.700
CA-50	14	10,0	14	155	2.700

RESUMO DO AÇO - EROCKAS

Apo	Ø (mm)	Comp. Total (cm)	Peso Total (kg) + 10%
CA-60	5,00	985,00	106,69
CA-50	8,00	2.033,00	285,80
CA-50	10,00	43,40	29,16

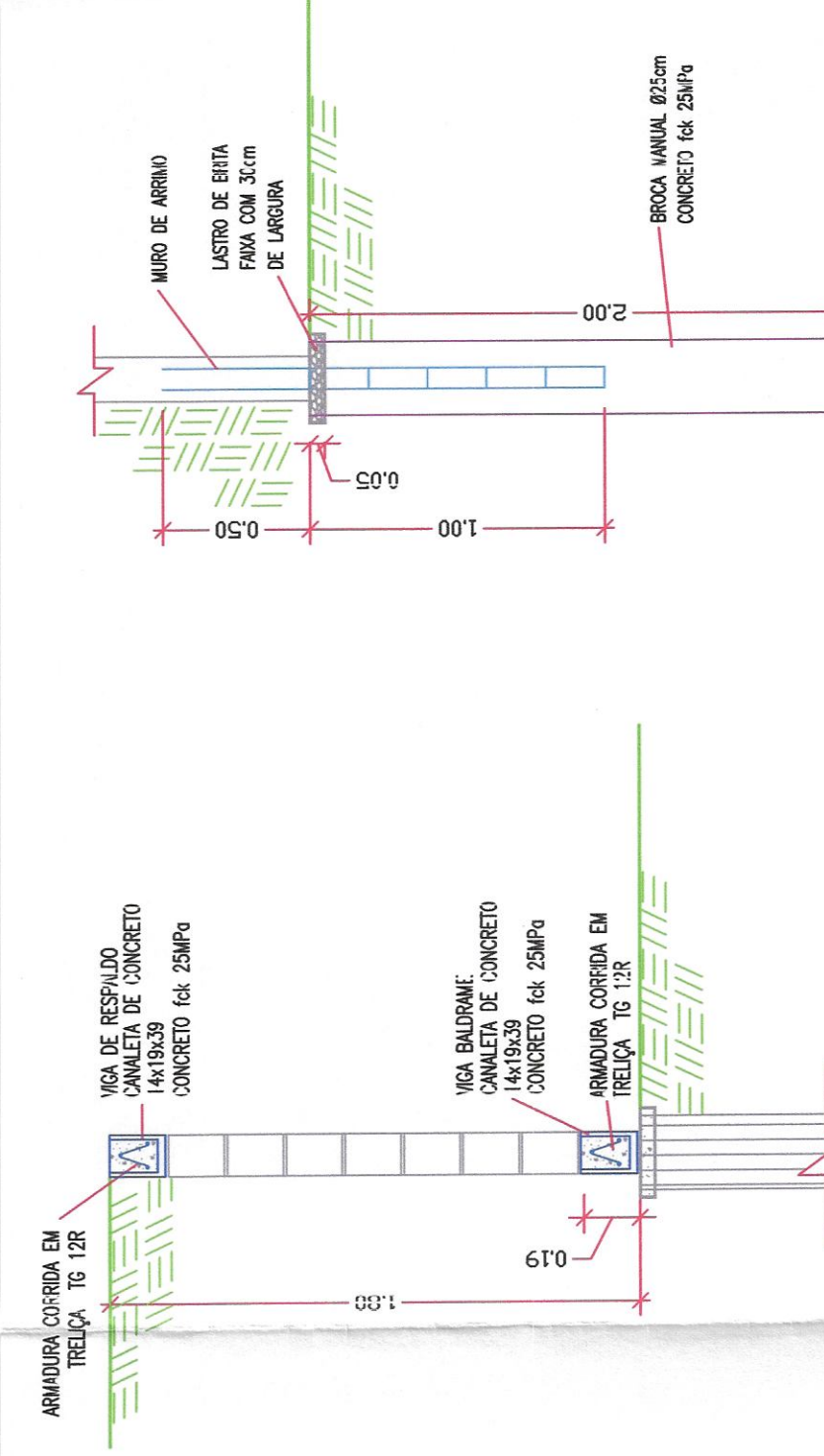
TABELA ARMAÇÃO - VIGAS

Apo	N	Ø (mm)	Quant. (un)	Comp. Total (cm)	Peso Total (kg) + 10%
TR	1	12,646	149,288	600	149,298

RESUMO DO AÇO - VIGAS

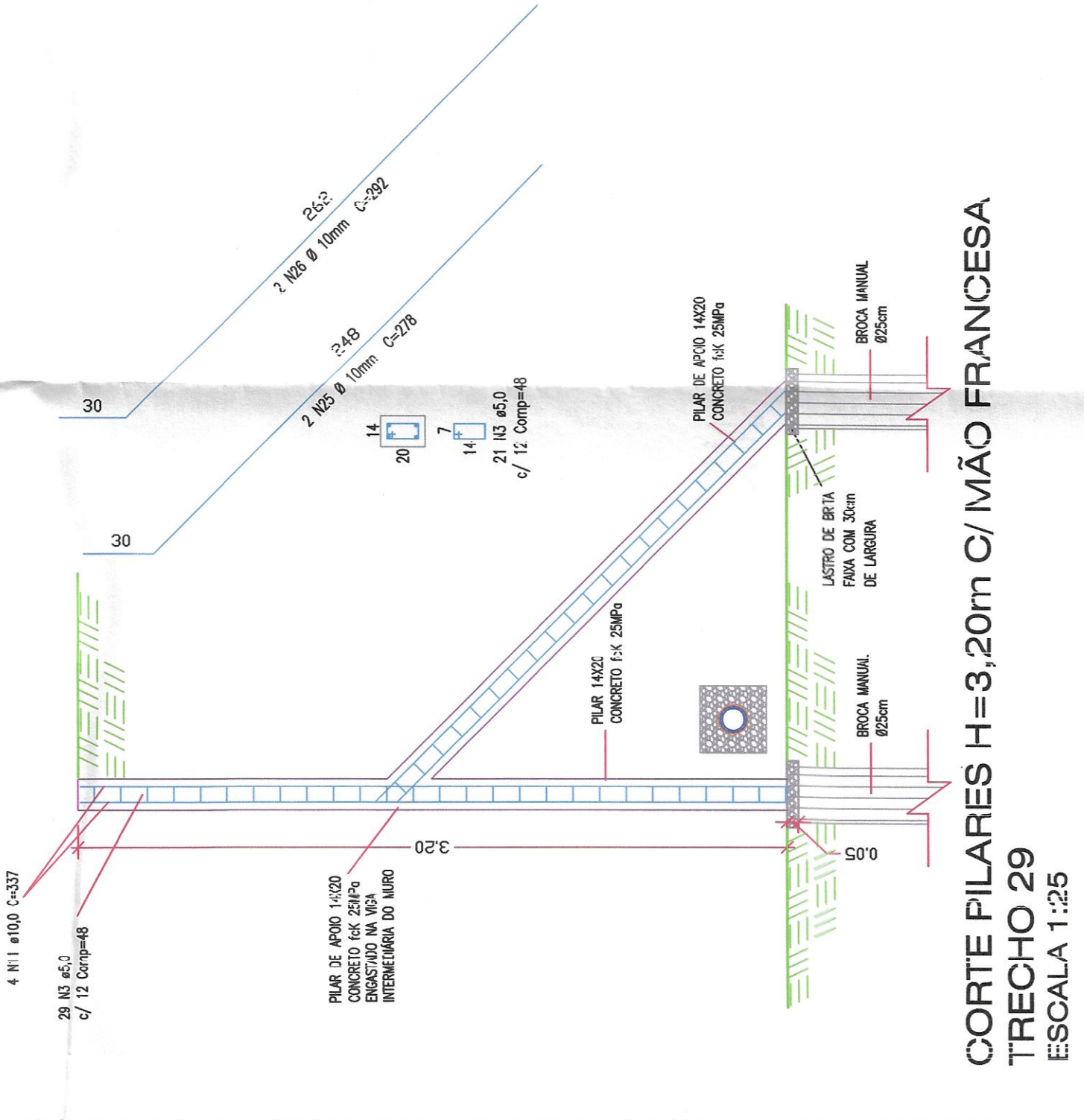
Apo	Ø (mm)	Comp. Total (cm)	Peso Total (kg) + 10%
TR	12,646	1.492,88	188

Designação: Cadeado TR 12646
 Peso (kg/m) 140,9
 Altura (cm) 12
 TO 125
 TR 12646
 Base superior (mm) Diâmetro (mm) Base inferior (mm)
 60 42 60

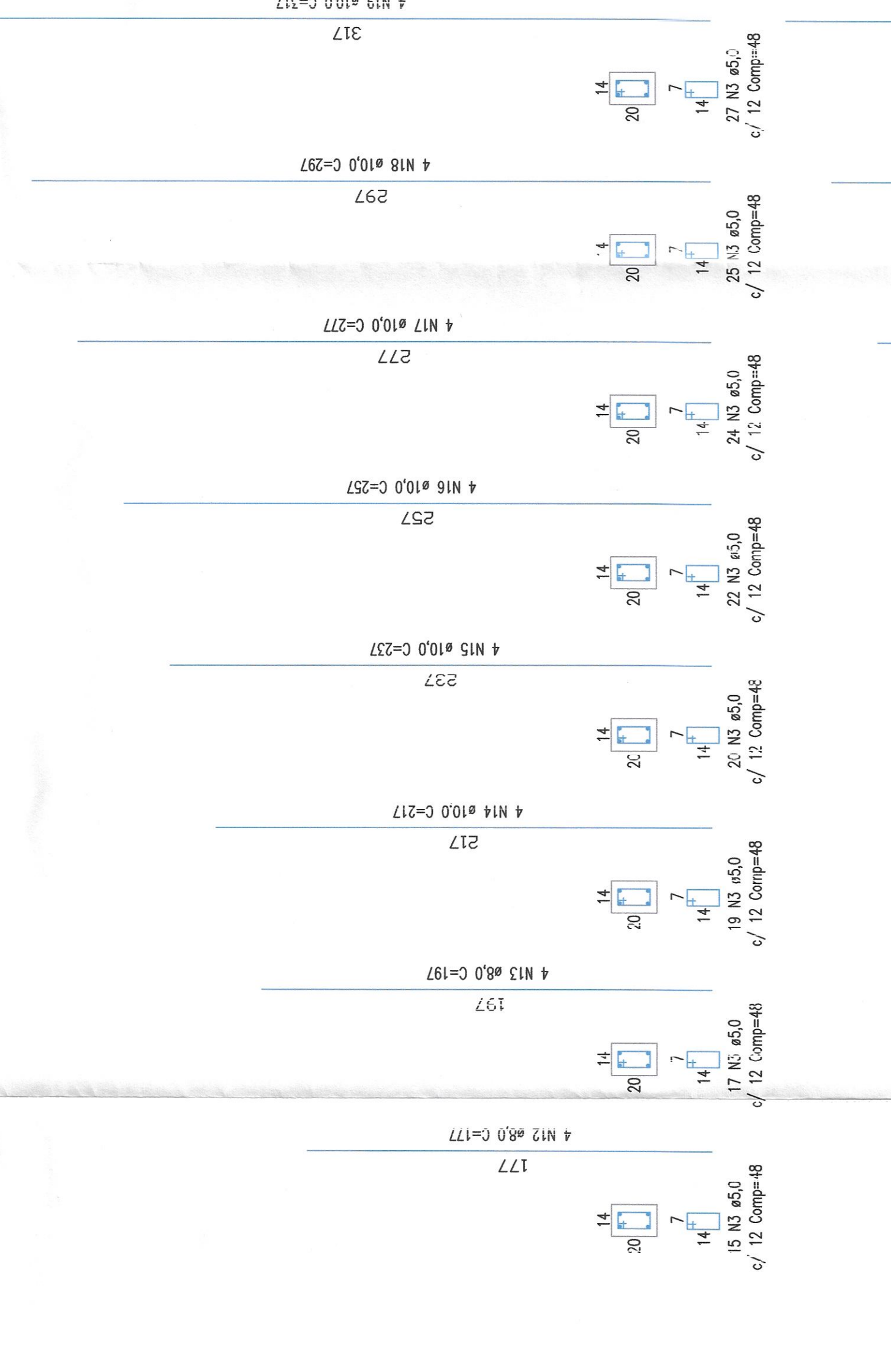


CORTE VIGAS ARRIMOS DE H=0,80m ATÉ 1,80m
ESCALA 1:25

CORTE VIGAS ARRIMOS DE H ≥ 2m
ESCALA 1:20



CORTE PILARES H=3,20m C/ MÃO FRANCESA
TRECHO 29
ESCALA 1:25



CORTE VIGAS ARRIMOS DE H=8,20m
TRECHO 29
ESCALA 1:25

TABELA ARMAÇÃO - PILARES

Apo	N	Ø (mm)	Quant. (un)	Comp. Total (cm)	Peso Total (kg) + 10%
CA-50	3	5,0	3.483	48	107,984
CA-50	4	5,0	4	17	1,48
CA-50	6	8,0	4	57	2,38
CA-50	7	8,0	180	71	136,80
CA-50	8	8,0	356	97	343,32
CA-50	9	8,0	456	117	510,12
CA-50	10	8,0	92	137	126,04
CA-50	11	8,0	16	157	25,12
CA-50	12	8,0	52	177	92,4
CA-50	13	8,0	64	197	120,08
CA-50	14	10,0	4	217	8,68
CA-50	15	10,0	8	237	16,88
CA-50	16	10,0	8	257	18,88
CA-50	17	10,0	4	277	10,18
CA-50	18	10,0	4	297	11,68
CA-60	3	5,0	147	317	15,16
CA-60	14	10,0	14	278	38,2
CA-50	25	10,0	14	278	38,2
CA-50	26	10,0	14	292	40,88

RESUMO DO AÇO - PILARES

Apo	Ø (mm)	Comp. Total (cm)	Peso Total (kg) + 10%
CA-60	5,00	1.747,20	295,98
CA-50	8,00	1.397,76	51,137
CA-50	10,00	3.033,92	108,62

Processo nº 57.1008.182/2021
 Data: 21/06/2022 - Pág. 35
 Nome: _____

Profetura Municipal de Fátima
 Sec. Mun. de Obras e Serviços Públicos
APROVADO

PROCESSO nº 3.191.18627
 Data: 27/06/2022
 ASS: *Camilo*

Projeto de Mão de Jirama
 Rua Anísio de Oliveira, 100 - Bairro Fátima - Fátima/MS
 Responsável Técnico: *[Assinatura]*
 Responsável Profissional: *[Assinatura]*
 Data: 21/06/2022
 Nº de Projeto: 04/14