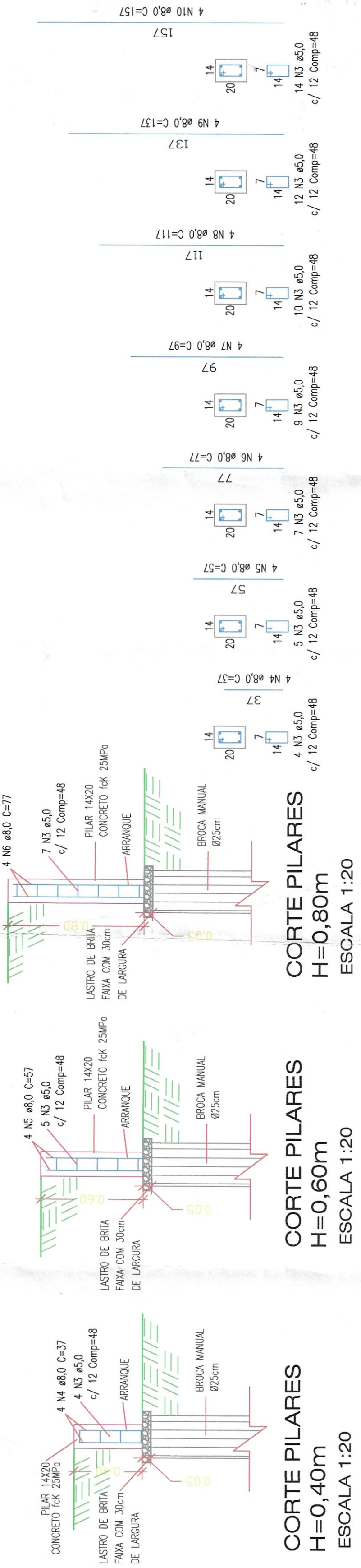


Processo n.º 58/008.129/2021
 Data 22/02/22 - Fls. 70
 Nome: _____



CORTE PILARES
H=0,40m
 ESCALA 1:20

CORTE PILARES
H=0,60m
 ESCALA 1:20

CORTE PILARES
H=0,80m
 ESCALA 1:20

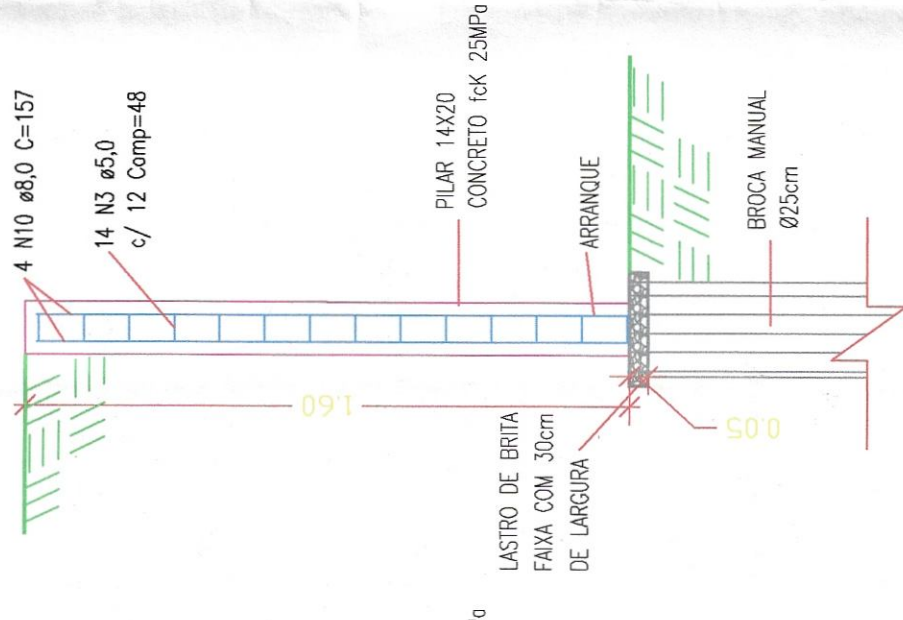
CORTE PILARES
H=1,00m
 ESCALA 1:20

TABELA ARMAÇÃO – PILARES

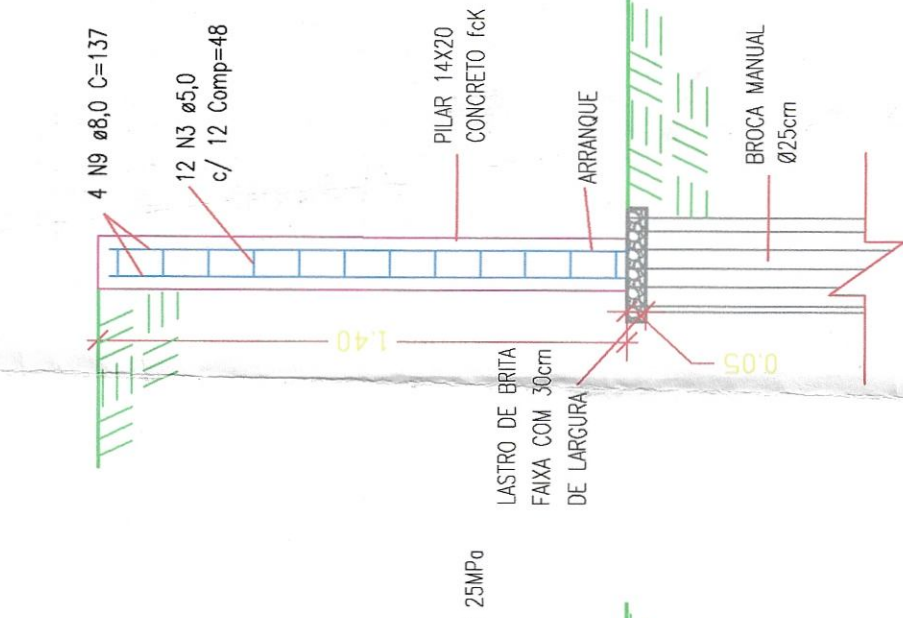
Aço	N	Ø (mm)	Quant. (un.)	Comp. Unit. (cm)	Comp. Total (cm)
CA-60	3	5,0	1681	48	80688
CA-50	4	8,0	4	37	148
CA-50	5	8,0	8	57	456
CA-50	6	8,0	12	77	924
CA-50	7	8,0	56	97	5432
CA-50	8	8,0	244	117	28548
CA-50	9	8,0	224	137	30688
CA-50	10	8,0	68	157	10676

RESUMO DO AÇO – PILARES

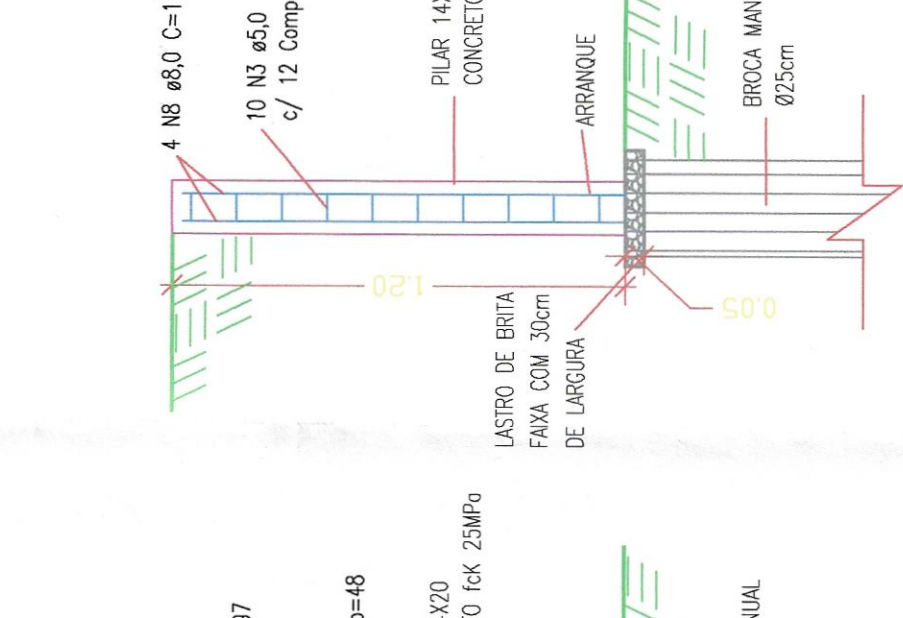
Aço	Ø (mm)	Comp. Total (m)	Peso Total (kg) + 10%
CA-60	5,00	806,88	136,69
CA-50	8,00	768,72	304,74



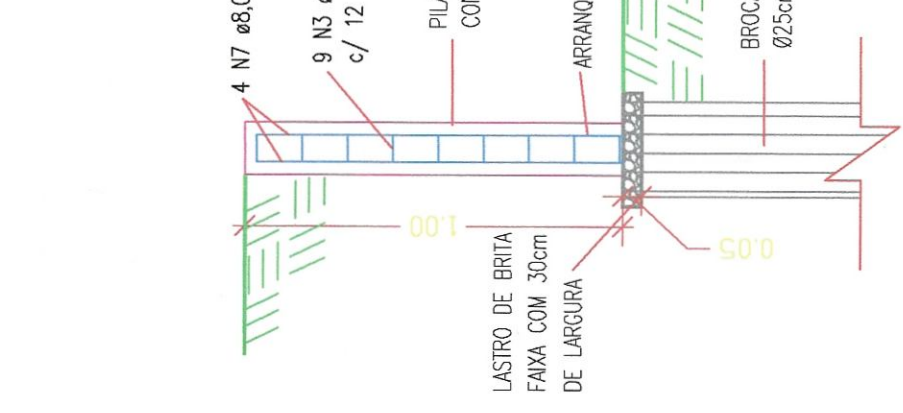
CORTE PILARES
H=1,60m
 ESCALA 1:20



CORTE PILARES
H=1,40m
 ESCALA 1:20



CORTE PILARES
H=1,20m
 ESCALA 1:20



CORTE PILARES
H=1,00m
 ESCALA 1:20

PREFEITURA DE BATAGUASSU
ESTADO DE MATO GROSSO DO SUL
 R. Dourados, 163 - Centro - Fone 67 3541-5100
 CEP 79780-000 - CNPJ 03.576.220/0001-56

Projeto MURO DE ARRIMO
Assunto ESTRUTURAL – PILARES – ARMAÇÃO E FORMA

Assunto GERAL
 Local RUA MARGARIDA ALVES FEITOZA DE SOUZA, QUADRAS N e O
 BATAGUASSU – MS

Data mar./2022
Escala indicada

Desenho Romanini
Folha 05/05

Autor do Projeto e Responsável Técnico
 Proprietário - Representante Legal

ANTONIO MARCOS MENEZES
 Engenheiro-Civil - CREA-MS 60.068 / MS

Akira Otsubo
 Prefeito de Bataguassu

ESTA PRONHA PERTENCE AOS AUTORES DO PROJETO, RESGUARDANDO O DIREITO DE ALTERAÇÕES, MODIFICAÇÕES OU CÓPIAS SOMENTE COM A PRÉVIA AUTORIZAÇÃO POR PARTE DOS MESMOS. AS COTAS PREVALECEM SOBRE O DESENHO.